

Ten klimat mi pasuje

Współczesna sypialnia ma zadbać tak o komfort ciała, jak i ducha. Ma być wygodnie i przytulnie. I tak jest, zarówno dzięki meblom, jak też odpowiedniemu oświetleniu i dodatkom.

Diana Nachito



Sypialnia „Velvet”, Szynaka Meble.



Narzuta z aksamitu „Paolo”, Westwing.

Marta Suchodolska, dyrektor kreatywna Westwing zwraca uwagę, że sypialnia służy obecnie jako przestrzeń wypoczynku na wielu płaszczyznach. Coraz częściej można w niej znaleźć wydzieloną przestrzeń na toaletkę i kąciek do czytania z wygodną leżanką lub szezlongiem. Zainteresowanie właśnie tymi meblami zaobserwowaliśmy w ostatnich sezonach i w odpowiedzi na tę potrzebę rozszerzamy naszą ofertę. Popularne jest również łączenie sypialni z łazienką oraz garderobą, co pozwala na wykreowanie intymnej przestrzeni odciętej od reszty domu lub mieszkania – mówi ekspertka. Jaka jest dziś definicja komfortu i wygody, zapytaliśmy przedstawicieli branży.

CZYM JEST WYGODA?

W wygodnej sypialni powinny znaleźć się wszystkie niezbędne meble, które pozwalają nie tylko na komfortowy wypoczynek, ale także na pielęgnację i przechowywanie różnych akcesoriów – od ubrań po pościel i kosmetyki. Tak urządzona sypialnia doceniana jest przede wszystkim przez kobiety, choć nie tylko. Zatem obok wygodnego łóżka wyposażonego w podnośnik materaca, muszą się w niej znaleźć szafki nocne, na których położymy wieczorną lekturę i szklankę napoju.

Przydadzą się także – praktyczna ławeczka do przebierania (można zamówić łóżko z ławeczką) oraz oczywiście bardzo ważny mebel dla każdej pani – toaletka z obszernym lustrem i krzeselkiem, która pozwala na pielęgnację przed snem, odłożenie biżuterii czy przechowywanie ulubionych perfum – mówi Dorota Binkowska, współwłaścicielka firmy Mebin. Podkreśla, że w sypialni pełniącej też funkcję garderoby niezbędna okaże się obszerna szafa, najlepiej z lustrem, w którym możemy się przejrzeć i pojemnymi szufladami otwieranymi systemem push to open. Firma Mebin, aby zapewnić maksymalną wygodę klientom, każdą kolekcję do sypialni wyposaża w szeroką gamę brył modułowych. W zależności od upodobań oraz metrażu sypialni można więc wybrać odpowiedni zestaw. *Ważne jest dla nas, by klienci mieli jak największy wybór mebli, począwszy od stylu, a skończywszy na wybarwieniu kolekcji, interesujących dodatkach i udogodnieniach technologicznych (oświetlenie Led z włącznikiem sensorowym, system push to open, czy wspomniany podnośnik materaca)* – mówi Dorota Binkowska.

Na pytanie, co oznacza dziś wygodna sypialnia, odpowiedział również Artur Wasążnik, dyrektor ds. handlu i marketingu Comforteo: *Wygodna sypialnia oznacza przede wszystkim sypialnię dopasowaną do naszych indywidualnych potrzeb i stylu życia. Dlatego też najważniejszy jest dobór odpowiedniego materaca. Rekomendowane rozwiązania będą różne w zależności od tego, czy mamy problemy z bólem pleców, czy jesteśmy alergikami, czy prowadzimy aktywny styl życia, a może wręcz przeciwnie – naszym problemem jest nadwaga. Innym kryterium są oczywiście nasze preferencje dotyczące stopnia twardości materaca. Określenie własnych potrzeb, dolegliwości i upodobań umożliwi wybór posłania, które zapewni nam komfortowy i zdrowy sen każdej nocy. Za wymaganiami klientów podąża rozwój firmowej oferty. Naszym celem od zawsze było łączenie innowacyjnych rozwiązań technologicznych z wysoką jakością materiałów oraz z atrakcyjnym designem produktów. Dlatego nieustannie jesteśmy baczni obserwatorami zarówno panujących trendów, jak i realnych potrzeb naszych klientów. Dzięki temu udoskonalamy nasze produkty, jednocześnie urozmaicając ofertę – nasze*



Podstawą wygodnej przestrzeni jest jej dobra organizacja, w czym pomagają systemy Peka.



Materac piankowo lateksowy „Hevea Bio Bamboo Junior” od Hevea. Dedykowany dla grupy wiekowej 2+ oraz starszych dzieci. Materac zapewnia dobre podparcie dla stale rosnącego kręgosłupa. Zbudowany jest z dwóch uzupełniających, optymalnie do wieku dziecka dobranych pianek: wysokoelastycznej pianki Bio o wysokości 10 cm oraz 3 cm płyty lateksowej Bio Clima Lateks. Produkt oddychający, pozytywnie opiniowany przez Instytut Matki i Dziecka. Dostępny w wielu rozmiarach. Materac jest również dostępny w wersji dla niemowląt z lateksem Blue Ocean. Pokrowiec na bazie włókien bambusa zapewni komfort i wyjątkowe walory użytkowe.

„Korfu” – łóżko kontynentalne marki Comforteo. Trzy komfortowe warstwy, posagowy kształt i nieszablony design. Łóżko kontynentalne „Korfu” zachwyca nie tylko wyrazistą konstrukcją, ale również wygodą rodem z hotelowego apartamentu. „Korfu” to łóżko idealne dla osób, które lubią łamać schematy. Prosta bryła łóżka zyskuje na wyrazistości dzięki dużej wysokości posłania i kształtom nadającym jej lekkość oraz „puszystości”. Odpowiednio dobrane warstwy „Korfu” zapewniają wentylację i dopasowanie do kształtów ciała. Konstrukcja łóżka kontynentalnego marki Comforteo to trzy poziomy wygody. Pierwszy z nich stanowi podstawa ze sprężyn bonellowych – jest ona na stałe przymocowana do drewnianej ramy łóżka. Drugim poziomem jest materac kieszeniowy o siedmiu strefach komfortu. Natomiast ostatnią warstwę „Korfu” stanowi nakładka dobrana według indywidualnych preferencji – miękka (soft-top) lub twarda (hard-top).



Artur Wasążnik, dyrektor ds. handlu i marketingu Comforteo:

Intensywny styl życia sprawia, że potrzebujemy komfortowego i przyjemnego miejsca do codziennej regeneracji. Dlatego popularne jest czerpanie inspiracji z „przytulnych” stylów aranżacyjnych, np. ze stylu holenderskiego. Co jest najbardziej charakterystyczne dla tej odmiany skandynawskiego minimalizmu? Wysokie materace, których strukturę tworzy połączenie aż trzech rodzajów pianek: termoelastycznej, wysokoelastycznej i lateksowej. Drugim wyróżnikiem jest bryła łóżka – opływowe kształty i wysokie wezgłowie. Całość tworzy przyjemne posłanie, zachwycające „lekkością” przytulnego, holenderskiego stylu.





Lampa „Skurup”, IKEA.



„Jenspeter” w wersji niebieskiej, Jysk.



W nadchodzącym sezonie planujemy poszerzyć ofertę poduszek specjalistycznych marki Wellpur. Specjalnie wyprofilowane poduszki pomogą w uzyskaniu prawidłowej pozycji podczas snu. Zapewniają właściwy komfort i wypoczynek – mówi Klaudia Połom, marketing coordinator Jysk.

▷ rozwiązania to materace, m.in. dla alergików, dla osób z bólami pleców, a także dla osób zmagających się z nadwagą. To właśnie zwiększenie komfortu w trakcie odpoczynku oraz zapewnianie zdrowego snu każdej nocy, motywują nas do tego, by projektować kolejne innowacyjne rozwiązania, spełniające oczekiwania i potrzeby klientów – wyjaśnia Artur Wasażnik.

O tym, jakie trendy obowiązują dziś w wygodnej sypialni, opowiedziała również Katarzyna Jaros-Puzio, dekoratorka wnętrz i projektanta IKEA. Nie ma wątpliwości, że wygodnie urządzone sypialnia sprzyja efektywnemu odprężeniu – z tego powodu warto postarać się, by była ona strefą komfortową, w której dobrze się czujemy – mówi ekspertka IKEA. Centralnym punktem każdej sypialni jest łóżko – to między innymi od niego zależy nasz spokojny i dobry sen. W zapewnieniu pełnego odprężenia kluczowe znaczenie ma zwłaszcza wygodny materac. Co to oznacza w praktyce? Materac najlepiej dobrać do własnych preferencji i budowy ciała – wszyscy przecież śpimy inaczej. W Polsce w IKEA najczęściej sprzedawane dla dorosłych są materace sprężynowe – równomierne rozkładają one ciężar, zmniejszają ucisk na wszystkie części ciała i zapewniają odpowiednie podparcie, dzięki czemu w nocy śpi się spokojnie oraz komfortowo. Jeśli zdecydujemy się dodatkowo na umieszczenie maty na materacu, nie tylko zapewnimy sobie lepszy odpoczynek, ale i przedłużymy użytkowanie materaca. Co istotne, wszystkie maty IKEA można z łatwością zdjąć, by je przewietrzyć lub wyczyścić, co pozwala zachować świeżość i przytulność łóżka każdego dnia – zaznacza Katarzyna Jaros-Puzio. Sypialnie urządzone zgodnie z najnowszymi trendami to miejsca przytulne, intymne, które odzwierciedlają osobowość ich mieszkańców oraz zapewniają mnóstwo komfortu. Tu często króluje ciepły minimalizm inspirowany stylem

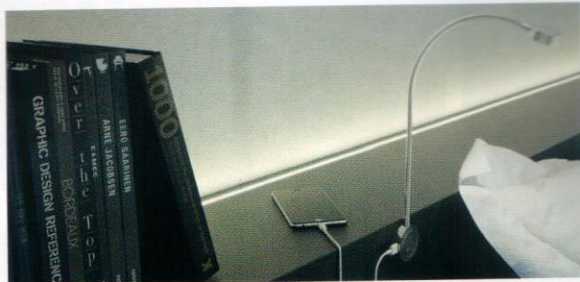


Dzięki „Häfele BLE Box” i aplikacji „Häfele Connect” od Häfele można bezprzewodowo kontrolować oświetlenie, nadając pomieszczeniu unikatowy klimat. Światło można przyciemniać, ustawiać jego temperaturę barwową i kolor, a także czas świecenia. System pozwala również rozbudować już istniejące oświetlenie.



OŚWIETLENIE TO PRZED WSZYSTKIM NASTRÓJ. W OFERCIE POJAWIAJĄ SIĘ MINIMALISTYCZNE PÓLKI Z WBUDOWANĄ ŻARÓWKĄ, KTÓRA DAJE CIEPŁE ŚWIATŁO I STAJE SIĘ FUNKCJONALNYM GADŻETEM. MODNE SĄ RÓWNIŻ LAMPY RATTANOWE, KTÓRE WPROWADZAJĄ KLIMAT „BLIŻEJ NATURY” ORAZ LAMPY Z WZORZYSTYMI ABAŻURAMI W KWIATY CZY TROPICALNE LIŚCIE. Marcel Wójcik, specjalista ds. PR w firmie Le Pukka Concept Store.

Lampka z elastycznym wysięgnikiem i stacją ładującą sprawdzi się w każdej sypialni. „Häfele Loox LED 2034” od Häfele oferuje dwa porty USB i posiada wbudowany przełącznik z dwoma poziomami jasności.



Szafa „Pax”, IKEA.



„Livorno” od Szynaka Meble.

Łóżko kontynentalne „Senactive Royal Lux Crystal” od Senactive to model dla najbardziej wymagających. Najwyższej jakości materiały, które zostały użyte do budowy trzywarstwowej strefy spania zapewniają najwyższy poziom komfortu. Luksus i wyrefinowany sztyk łóżka z kryształkami to elegancja spełniająca wysokie standardy.



skandynawskim. Polacy preferują białe wnętrza, które pozwalają w łatwy sposób – poprzez tekstylia, akcesoria i dekoracje – zmienić wystrój sypialni, a także sprawią, że będzie ona idealnym miejscem do odpoczynku oraz snu. Coraz bardziej istotne jest także to, by sypialnia była spersonalizowana – każdy zaczyna i kończy przecież dzień na swój własny, unikatowy sposób – mówi ekspertka IKEA. Odpowiedziała też na pytanie, w jaki sposób IKEA rozwija produkty. Katarzyna Jaros-Puzio zaznaczyła, że IKEA namawia, by nie podążać za zasadami, a po prostu wypełnić sypialnię rzeczami, które kochamy. Dlatego marka stawia na personalizację wnętrza, inspirując do stworzenia własnej wersji sypialni idealnej, spełniającej indywidualne, wyjątkowe potrzeby. Każdy z nas śpi w inny sposób i inaczej wyobraża sobie relaks w sypialni. W IKEA można znaleźć wiele różnych materacy do wyboru – sprężynowe, lateksowe czy piankowe – i wszystkie one zostały zaprojektowane z myślą o komforcie i odpowiednim podparciu dla ciała. Co ważne, IKEA oferuje aż 90 dni na przespanie się z nowym zakupem. Jeśli materac nie spełni oczekiwań, można wymienić go na inny – odpowiada. Również coraz większy wybór tekstyliów w IKEA pomaga stworzyć kojącą atmosferę w sypialni. Materiały wykonane z naturalnych włókien i przy zastosowaniu bardziej zrównoważonych metod produkcji sprawiają, że każdy poczuje się lepiej we własnym domu. Na przykład, zainspirowana letnimi kwiatami pościel „Tovsippa” wykonana została w 100% z bawełny z bardziej zrównoważonych źródeł, dlatego jest niezwykle miękka w dotyku. Piękna pościel to idealny przepis na zdrowy sen! Niewiele tak naprawdę potrzeba, by stworzyć prawdziwie przytulną sypialnię – wystarczy np. ułożyć warstwami kołdry, prześcieradła i poduszki w kolorach, które



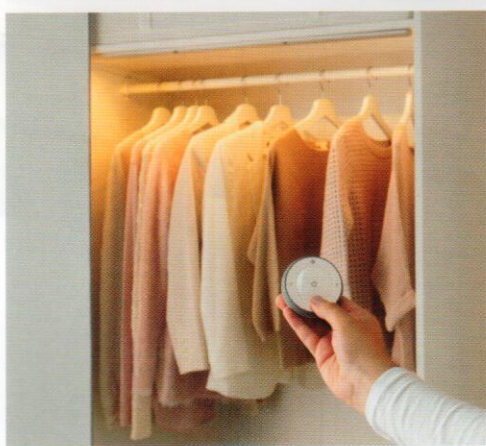
Lampa wiklinowa, czarna. HK-Living. Rozmiar M. Le Pukka Concept Store.

Materac „Ernesto” marki Comforleo. Formatka sprężyn kieszeniowych, stanowiąca wkład materaca sprawia, że pełny komfort odczują również osoby borykające się z bólami pleców i o większej wadze ciała. „Ernesto” to jakby dwa materace w jednym – każda z jego stron ma inną twardość. W zależności od indywidualnych preferencji, można każdej nocy dopasować sobie taki komfort, na jaki akurat ma się ochotę. „Ernesto” ma 7 pól twardości, co dodatkowo wspomaga prawidłowe podparcie kręgosłupa podczas snu. Oprócz znakomitych właściwości ortopedycznych, wyróżnia go unikalny wygląd, zastosowanie innowacyjnej siatki 3D oraz pokrowca zapewniającego nadzwyczajną przewiewność.



Minimalistyczna półka z wbudowaną żarówką. Le Pukka Concept Store.

Na funkcjonalność przestrzeni wpływa jej pełna dostępność, co pokazuje rozwiązanie Hawa Folding Concepta od Peka.



Właściwy nastrój w sypialni bez trudu można ustawić za pomocą pilota zdalnego sterowania lub aplikacji „Trådfri” od IKEA.

▷ relaksują. Mogą to być uspokajające, neutralne odcienie lub przytulne, cieplejsze barwy – mówi Katarzyna Jaros-Puzio.

CZYM JEST KAMERALNOŚĆ?

Na to pytanie odpowiedział Dorota Binkowska z firmy Mebin: Wraz ze zmieniającymi się trendami w aranżacji wnętrz, ulega przeobrażeniu wizja nowoczesnej sypialni. Dotyczy to zarówno stylistyki mebli sypialnianych, oświetlenia, użytych materiałów, jak i zastosowanych technologii. Coraz większą uwagę zwracamy na jakość materiałów – najlepiej, jeśli będą one jak najbardziej naturalne, a więc lite drewno i naturalne okleiny; ale równie ważne jest wzornictwo i estetyka wykończenia. W kameralnej sypialni króluje prostota, jasna kolorystyka i ergonomiczne rozwiązania, a światło pełni funkcję nie tylko użytkową. Klienci cenią sobie oświetlenie łóżek – szczytów górnych, tak charakterystyczne dla marki Mebin, które tworzy niepowtarzalny klimat w sypialni, ale również jest przydatne w roli lamki nocnej. Niekiedy decydują się na oświetlenie spodu łóżka (opcja dodatkowa) uruchamianego na czujnik ruchu, ponieważ zwiększa ono komfort i bezpieczeństwo. W meblarstwie stosuje się także inne źródła światła – w sypialni: nad lustrem toaletki oraz wewnątrz szaf.

Jaka jest definicja kameralności według Jysk? W asortymencie Jysk posiadamy wiele stylowych, a zarazem funkcjonalnych lamp, które tworzą wyjątkowy klimat w sypialni. Obecny trendem są metalowe lampy kolorowe np. modna lampa stołowa „Jenspeter” w kolorze niebieskim lub czarnym – powiedziała Klaudia Połom, marketing coordinator Jysk.

Przedstawiciele IKEA uważają, że oświetlenie pozwala zmienić atmosferę we wnętrzu na wiele sposobów – lampy z łatwością wniosą do sypialni więcej koloru, faktury oraz



Przedstawiciele HLT zwracają uwagę, że bardzo ważny jest odpowiedni dobór oświetlenia, w taki sposób, by nie było uciążliwe dla wszystkich jego użytkowników. Idealnym rozwiązaniem może stać się oświetlenie do łóżek „Spectro”. Jest to połączenie taśmy LED z czujnikiem ruchu PIR. Cechuje się delikatnym, ciepłym światłem wpasowującym się w charakter sypialni.

światła. Na przykład, by nadać jej przytulnego charakteru, w tym pomieszczeniu wyjątkowo dobrze sprawdzą się lampy i żarówki ze ściemniaczem. Inteligentne oświetlenie oferowane przez IKEA pozwala włączać, wyłączać, przyciemniać, regulować temperaturę barwy światła i nie tylko z dowolnego miejsca w domu i bez modyfikowania instalacji elektrycznej. Właściwy nastrój bez trudu ustawimy za pomocą pilota zdalnego sterowania lub aplikacji „Trådfri” – opowiada Katarzyna Jaros-Puzio. Każdy z nas ma inny gust, dlatego niezwykle ważna jest personalizacja i poznanie swoich potrzeb – fanom czytania w łóżku spodoba się np. lampa stołowa/ścienna „Skurup” dbająca o dobre, funkcjonalne oświetlenie, a tym, którzy szykują się do pracy w porannych ciemnościach szybko znaleźć odpowiednie ubrania pomoże oświetlenie Led z serii „Komplement”, zaprojektowane tak, by idealnie pasowało do szafy „Pax”. Dzięki zintegrowanemu oświetleniu szafy dokładnie zobaczymy, w czym najlepiej będziemy się czuli danego dnia – podkreśla.

Marta Suchodolska z Westwing zwraca uwagę, że najświeższe trendy podążają w kierunku rezygnacji z centralnego oświetlenia sufitowego na rzecz wielu punktów świetlnych. Takie podejście pozwala na wyodrębnienie w sypialni stref, które dzięki odpowiedniemu oświetleniu, umożliwiają czytanie, wykonanie makijażu, czy wybór odpowiedniego stroju. Sypialnia to pomieszczenie, w którym świetnie sprawdzą się kinkiety. Umieszczone po dwóch stronach łóżka będą pełnić rolę lampek nocnych. Lampy stojące to z kolei dobry pomysł na oświetlenie przestrzeni, w której relaksujemy się i czytamy. Toaletkę warto wyposażić w lustro wizażowe z wmontowanymi żarówkami o zimnej barwie światła – zaznacza. <

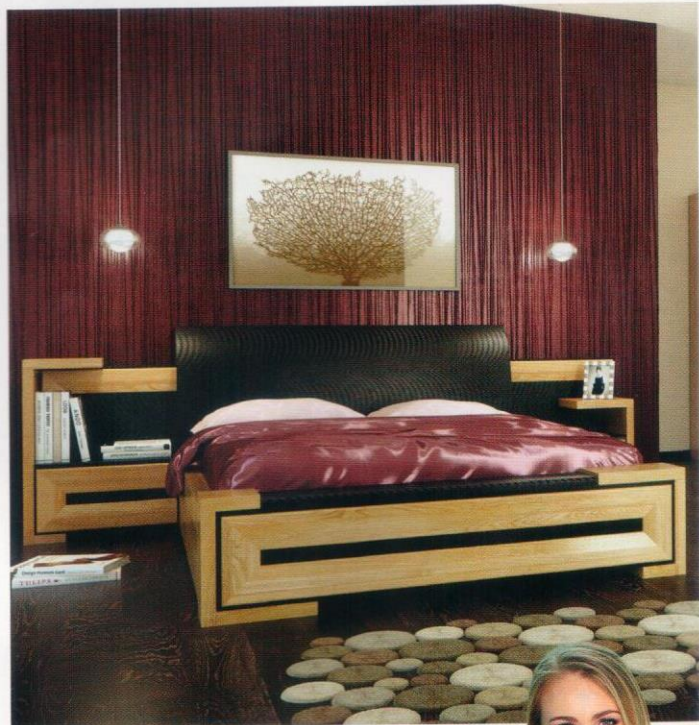


Kolekcja „Diuna” firmy Mebin spełnia kryteria wysokiego standardu – meble o frontach z litego drewna i w okleinie z czerśni amerykańskiej, dekoracyjne sztukaterie na ścianach, wspaniały kryształowy żyrandol, ogromne lustra i puszyste dywany kreują przestrzeń, która urzeka pięknem, dostarcza subtelnych wrażeń, sprzyja odpoczynkowi. Apartament mieszkalny lub hotelowy urządzone ze smakiem, wygodnie i funkcjonalnie. Dwuosobowa sypialnia jest na tyle duża, że każdy z mieszkańców może czuć się w niej komfortowo. Za jakość snu odpowiada obszerne łóżo z praktyczną ławeczką i ozdobnym tapicerowanym zagłówkiem. Po jego obu stronach znajdują się zgrabne szafki nocne z lampami w baśniowej stylistyce. Dla pani przeznaczona jest elegancka toaletka z nadstawką i lustrem oraz niewielkim stołkiem. Do kompletu szafa – czterodrzwiowa, z lustrem i szufladami.



Przedstawiciele Jysk zwracają uwagę, że sypialnia to przede wszystkim tkaniny.

Sypialnia „Corino” firmy Mebin w tonacji lawendowej urzeka kolorystyką jasnego drewna dębowego i oklein zestawionych z czarnymi akcentami ozdobnej tkaniny obiciowej i fioletowymi dodatkami. Na zdjęciu widzimy jak konstrukcja szafek nocnych komponuje się ze szczytem łóżka, tworząc efektowną i funkcjonalną całość – dodatkowo pięknie podświetloną ledowym światłem (opcja oświetlenia zagłówka jest charakterystyczną cechą łóżek marki Mebin). W „lawendowej” znajdziemy także piękną toaletkę z dużym lustrem i wygodną ławką oraz szafę z lustrem i frontami dekoracyjnie pokrytymi efektownym materiałem.



Klaudia Połom, marketing coordinator Jysk:

By stworzyć modny, a zarazem kojący wystrój sypialni warto pamiętać przede wszystkim o tekstyliach, takich jak wygodna pościel, miękkie dywaniki, ładne poduszki i ciepłe narzuty. Istotne jest także oświetlenie tworzące harmonijny wystrój wnętrza. Wygodna sypialnia to taka, w której zwracamy uwagę na podstawy, czyli odpowiednio dobrany materac, kotłdry oraz poduszkę. W nadchodzącym sezonie planujemy poszerzyć ofertę poduszek specjalistycznych marki Wellpur. Specjalnie wyprofilowane poduszki pomogą w uzyskaniu prawidłowej pozycji podczas snu. Zapewnią właściwy komfort i wypoczynek.

