

Uczynić życie prostszym

Häfele, międzynarodowy lider w zakresie okuć meblowych i oświetlenia LED, kierując się hasłem: „Thinking ahead to make it easy”, na targach „Interzum” zaprezentowało szereg innowacji już dziś gotowych do wdrożenia przez rynek, jak też rozwiązań, które zmieniają przyszłość.



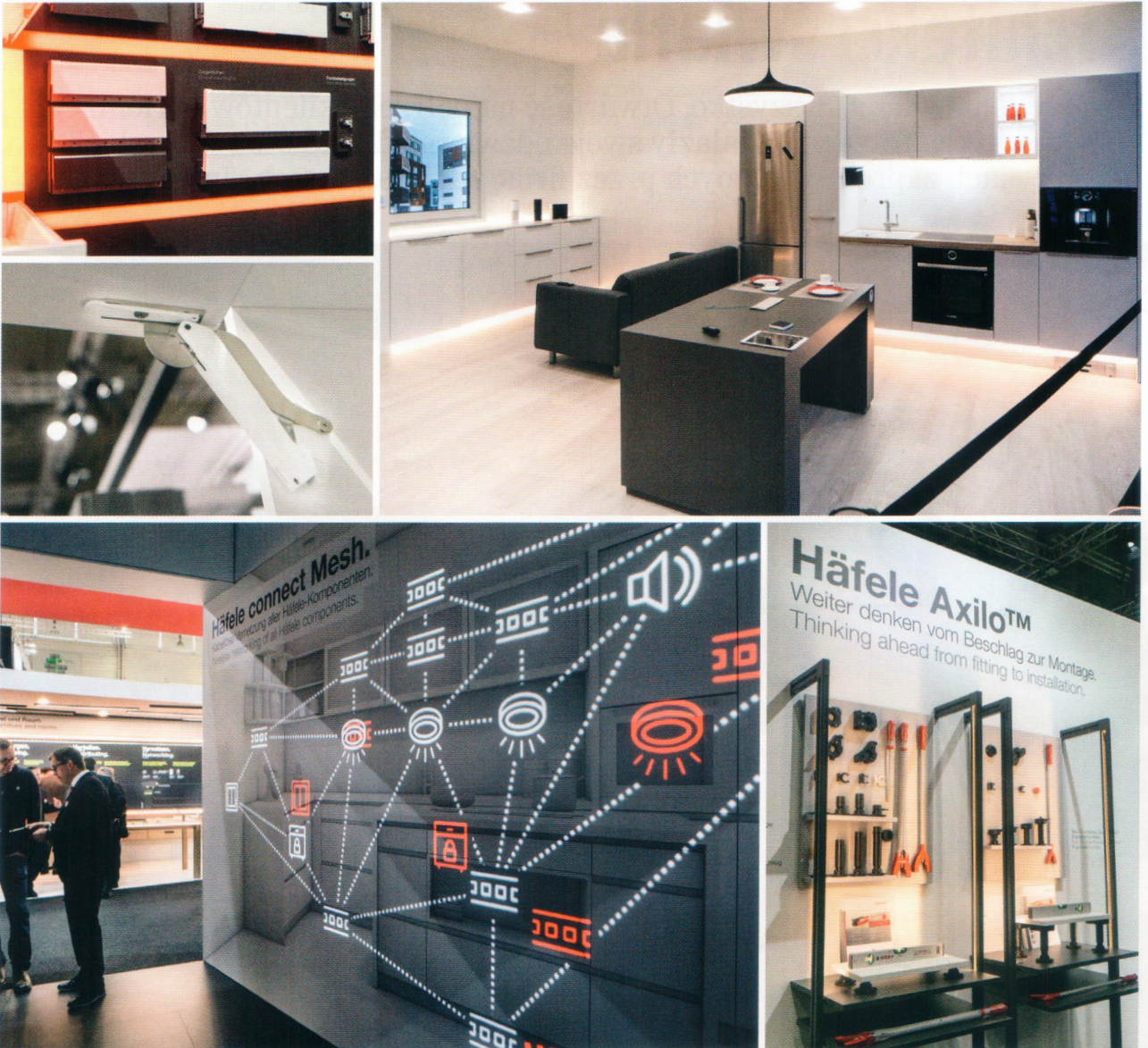
aby wszystko było interaktywne – powiedzieli przedstawiciele firmy. – Pokazujemy, że idziemy do przodu, że wiemy dokąd zmierza świat. Dlatego tak znaczna część stoiska poświęcona jest digitalizacji – podkreślili. Starania zostały docenione i oprogramowanie „Häfele Connect Mesh” do systemu oświetlenia meblowego „Loox LED” otrzymało nagrodę „Interzum Award. High Product Quality”, a kolekcja uchwytów „H19” otrzymała prestiżową nagrodę Red Dot Design Award. Jury konkursu „Interzum Award” doceniło też uniwersalne złącze „Häfele Ixconnect CC 8/5/30” pozwalające na beznarzędziowy montaż frontu szuflady.

Chcemy być z klientem końcowym na każdym etapie życia – zaznaczają eksperci z Häfele. Stąd holistyczna wizja i kompleksowe rozwiązania, które kreują różnorodne wnętrza: od studenckich kawalerek po prestiżowe apartamenty. Targowa ekspozycja dawała również wgląd w aranżację zróżnicowanych pomieszczeń: od kuchni po garderobę. Wśród rozwiązań do kuchni uwagę odwiedzających zwróciły szuflada i podnośniki. Można było obejrzeć znaną odbior-

Tytuł „High Product Quality” w konkursie „Interzum Award” i tysiące odwiedzających imponującej wielkości stoisko o powierzchni 1.480 m² – tegoroczna edycja największych na świecie targów dostawców dla przemysłu meblowego przyniosła firmie

Häfele ogromne sukcesy. Największym z nich były spotkania z klientami i możliwość podzielenia się wiedzą o rozwiązaniach do nowoczesnych wnętrz. Świat meblowy coraz bardziej digitalizuje się, staje się coraz bardziej cyfrowy. Chętnie używamy smartfonów, tabletów. Chcemy,





com szufladę „Moovit”/Matrix Premium” w wersji push-to-open, ze zintegrowanym hamulcem. Wśród propozycji kuchennych warta uwagi jest nowa szuflada „Matrix S” dostępna w wersji białej, szarej i bardzo modnej opcji antracytowej. Wygodne w montażu i umożliwiające szybki dostęp do szafek są podnośniki „Free Flap” w wersji elektrycznej. Targowym hitem stały się nowe rozwiązania gwarantujące swobodę w projektowaniu mebli kuchennych i łazienkowych, czyli mocne, kompaktowe, zajmujące niewiele miejsca podnośniki „Free Space”. Montowane są bezzawiasowo. Jak zaznaczają eksperci z Häfele, ich montaż jest bardzo prosty: mocowa-

nie frontu i mocowanie boku są zintegrowane. Prace wykonuje się z dedykowanymi szablonami, które optymalizują montaż mebli kuchennych i łazienkowych. „Free Space” dostępne jest w czterech wykończeniach: białym, szarym, antracycie i czerni. Co ważne, okucia w czerni są uszlachetnione z zastosowaniem nowej technologii gwarantującej trwałość koloru. Zaletą okuć jest lekkość otwierania i możliwość wyboru kilku zakresów udźwigu. Ekspert z Häfele pracują też nad możliwością większego udźwigu podczas regulacji – do 220 kg systemu „Axilo” przeznaczonego do precyzyjnej regulacji mebli podczas ich montażu. Na dostosowaną do naszych potrzeb re-

gulację oświetlenia pozwala innowacyjny system „Häfele Connect Mesh”. Specjalny chip w technologii Bluetooth komunikuje ze sobą elementy oświetlenia i elektroniki w różnych pomieszczeniach. Do tej sieci można też podłączyć urządzenia mobilne, co sprawia, że regulacja światła we wnętrzu staje się prawdziwie intuicyjna. Häfele już dziś zapowiada, że kolejnym krokiem będzie cyfrowa integracja innego typu firmowych systemów np. dźwiękowych, otwierania drzwi przesuwanych, czy też podnośników TV. O krok dalej jest niewidzialne połączenie ze sprzętem innych firm. Tego typu komunikacja jest naszą przyszłością. ●